



ARGENTINA  
200 AÑOS DE  
INDEPENDENCIA



Ministerio de Agroindustria  
Presidencia de la Nación

## Ediciones

Instituto Nacional de Tecnología Agropecuaria



BOLETÍN AGROMETEREOLÓGICO  
ISSN 1851-1783

INTA GENERAL CABRERA

General Cabrera: Latitud: 32° 48' / Longitud: 63° 52' / Altura s.n.m. 296 m

Mes: Diciembre 2016

Días	Temperatura del Aire (°C)		Lluvia (mm)	Viento (km/h)		ETo (*) (mm/día)
	Mínima	Máxima		Máxima	Dirección	
1	15.4	33.1	0.0	46.7	N	3.7
2	18.1	29.6	2.3	37.0	NE	4.0
3	16.6	34.3	0.0	30.6	NE	6.8
4	20.8	34.3	0.0	59.5	NNE	10.4
5	13.8	26.6	0.0	41.8	S	6.3
6	11.4	29.6	0.0	25.7	NE	6.8
7	13.1	28.4	8.6	33.8	ENE	4.1
8	15.0	26.2	0.0	30.6	E	5.0
9	14.3	25.7	0.0	32.2	N	4.4
10	12.4	33.1	0.0	40.2	NW	6.7
11	18.2	31.4	0.0	45.1	SSW	8.6
12	17.4	37.6	22.1	66.0	NNW	7.7
13	12.7	25.6	0.0	25.7	S	6.7
14	8.6	28.8	0.0	35.4	SSE	7.8
15	13.9	30.7	0.0	51.5	NNE	9.9
16	15.2	31.8	0.0	46.7	NNE	8.6
17	15.4	35.6	0.0	46.7	NNE	8.8
18	13.5	25.0	0.0	48.3	S	3.1
19	12.9	32.3	0.0	22.5	NE	7.2
20	15.3	33.1	0.0	45.1	NE	9.4
21	16.3	35.2	0.0	38.6	N	7.3
22	16.3	26.1	26.4	35.4	SSW	1.5
23	15.9	26.7	0.8	24.1	S	4.9
24	17.1	23.9	0.0	38.6	ENE	2.5
25	19.6	28.3	19.8	41.8	SE	1.9
26	15.2	24.7	4.8	46.7	SW	3.3
27	14.2	25.9	5.8	41.8	WSW	4.9
28	12.4	29.2	0.0	20.9	NE	6.3
29	18.4	30.5	0.0	29.0	NE	5.3
30	19.3	32.7	0.0	27.4	NNE	6.6
31	21.9	36.7	0.0	32.2	N	6.3

(\*) ETo: Es la evapotranspiración potencial y representa la demanda evaporativa estimada del ambiente en mm/día. Valor de precipitación = 0.2; no se considera lluvia.

- Total de lluvia del mes de Diciembre:

90.7 mm

- Total de lluvia acumulada en el año:

951.4 mm

- Total de lluvia acumulada periodo cultivos de estivales: (julio 16 - Diciembre 16)

398.7 mm

LLUVIAS REGISTRADAS EN GENERAL CABRERA EN EL MES DE DICIEMBRE (PERIODO 1975 - 2016).

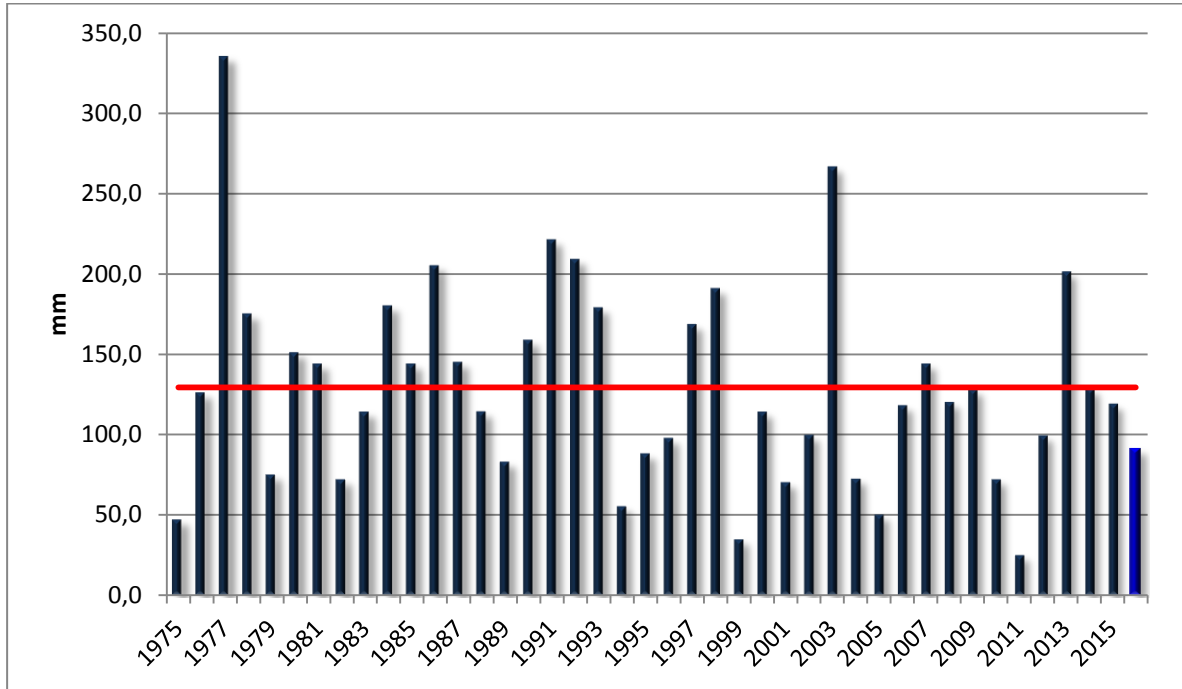


Gráfico 1: Promedio histórico 129,3 mm (línea roja).

REGISTRO DE PRECIPITACIONES ANUALES (Ene-Dic)

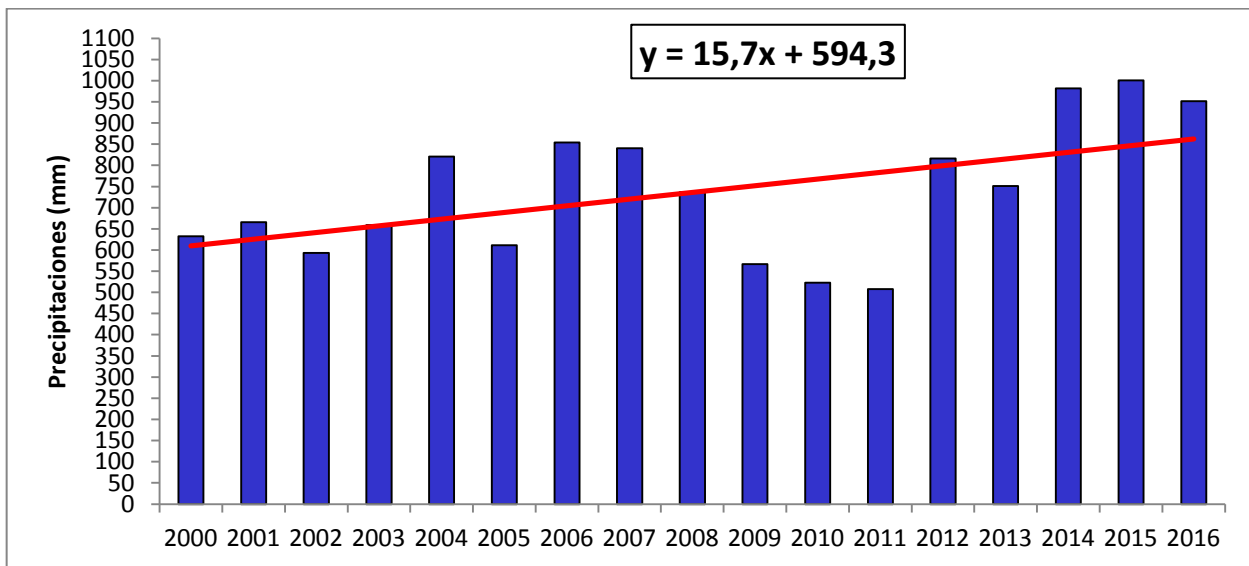


Gráfico N°2. Línea roja indica la tendencia estadística según la ecuación correspondiente.

PRECIPITACIONES REGISTRADAS, POR MES, DURANTE LOS AÑOS 2013/14/15/16, Y PROMEDIO HISTÓRICO.

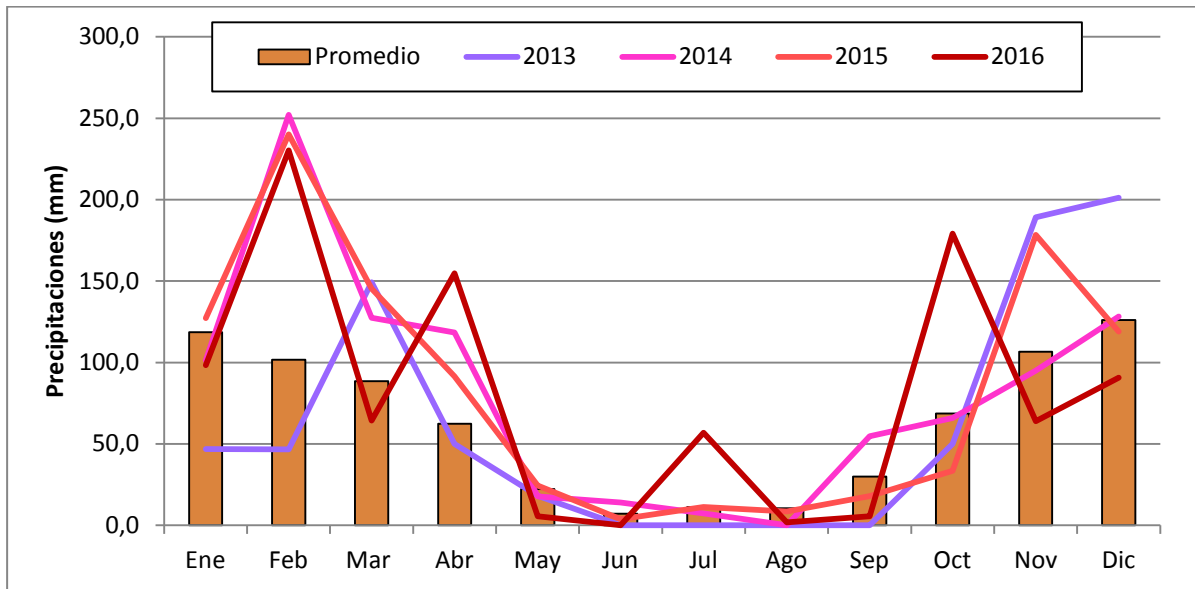


Gráfico 2: Registro de precipitaciones por mes.

PRECIPITACIONES ACUMULADAS DESDE EL MES DE JULIO HASTA DICIEMBRE DURANTE LOS AÑOS 2013/14/15/16, Y PROMEDIO HISTÓRICO.

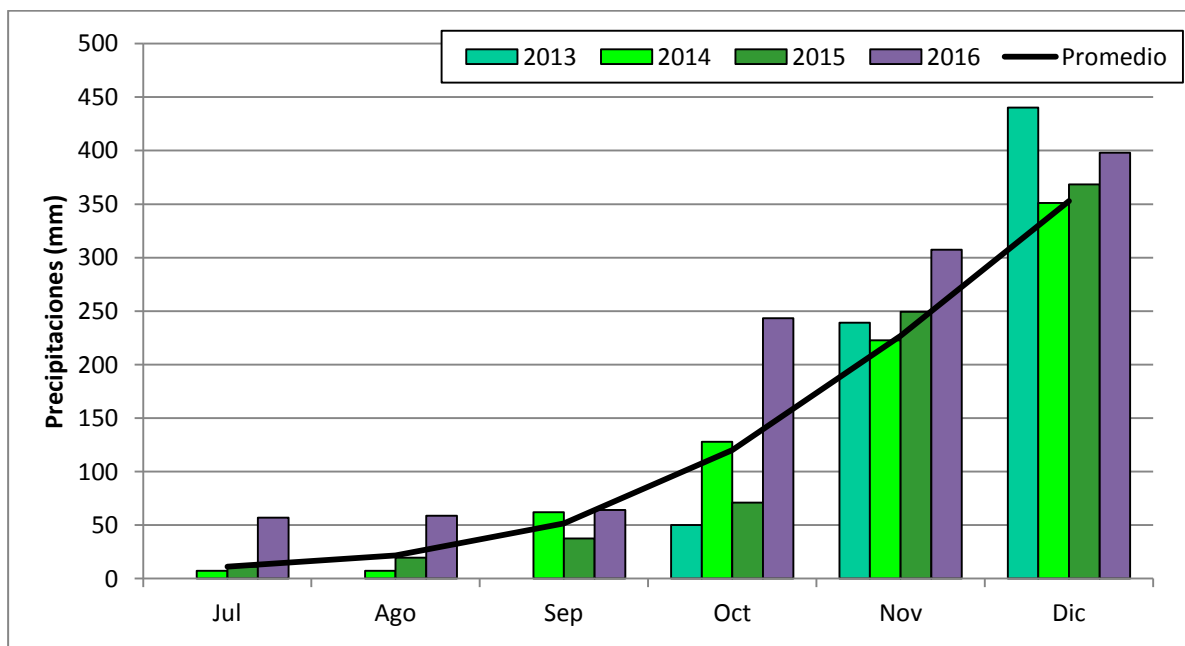


Gráfico 3: Acumulación de precipitaciones.

TEMPERATURA AMBIENTE DEL MES DE DICIEMBRE DEL 2016.

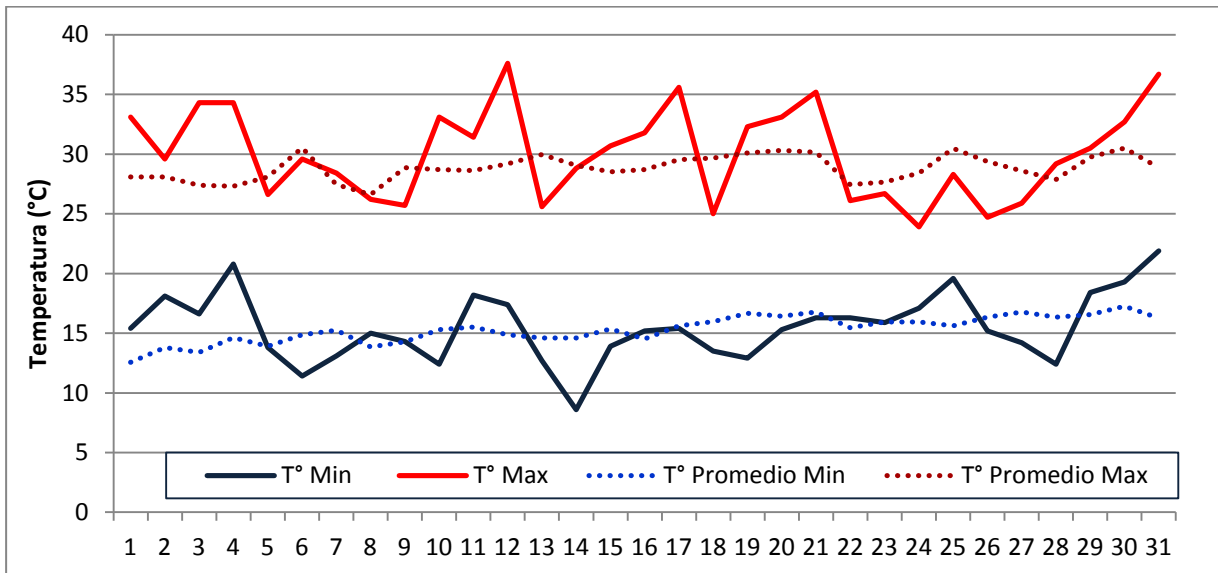


Gráfico 4: Evolución mensual de la temperatura del aire.

Líneas continuas: Temperaturas máximas y mínimas registradas en el mes de diciembre de 2016.

Líneas discontinuas: Temperaturas medias máximas y mínimas para el mes de diciembre (período 2001-2016).



ARGENTINA  
200 AÑOS DE  
INDEPENDENCIA



Ministerio de Agroindustria  
Presidencia de la Nación

## ■ Ediciones

Instituto Nacional de Tecnología Agropecuaria



Participan en la elaboración de este informe:

Biól. Marraro Francisco

Biól. Mariela Monetti

Parte de la Información es suministrada por:

Servicio Meteorológico Nacional

Cátedra de Agrometeorología, FAV-UNRC

Instituto de Clima y Agua, INTA-Castelar

CIAg, Cátedra de Climatología y Fenología Agrícolas-FAUBA

A quienes agradecemos por su colaboración

Para suscribirse/cancelar su suscripción al boletín envíe un correo electrónico a:

[agromet@gcabrera.arnetbiz.com.ar](mailto:agromet@gcabrera.arnetbiz.com.ar)

Este boletín es editado en:

**INTA General Cabrera**

**25 de Mayo 732 - (5809) General Cabrera-Prov. Córdoba**

**Teléfono 0358-4930052/1434**

### Auspicia



[www.ciacabrera.com.ar](http://www.ciacabrera.com.ar)

(c) Copyright 2001 INTA - Instituto Nacional de Tecnología Agropecuaria Todos los derechos reservados